



LA DIVERSITE DU VIVANT



Les fonctions du vivant
Caractères et attributs
L'arbre de parenté
La classification emboîtée

**UNE CONFÉRENCE POUR MIEUX COMPRENDRE LA BIODIVERSITÉ
ET SON APPORT À L'ESPÈCE HUMAINE.**

Pour classer les êtres vivants, il faut d'abord comprendre leur fonctionnement.



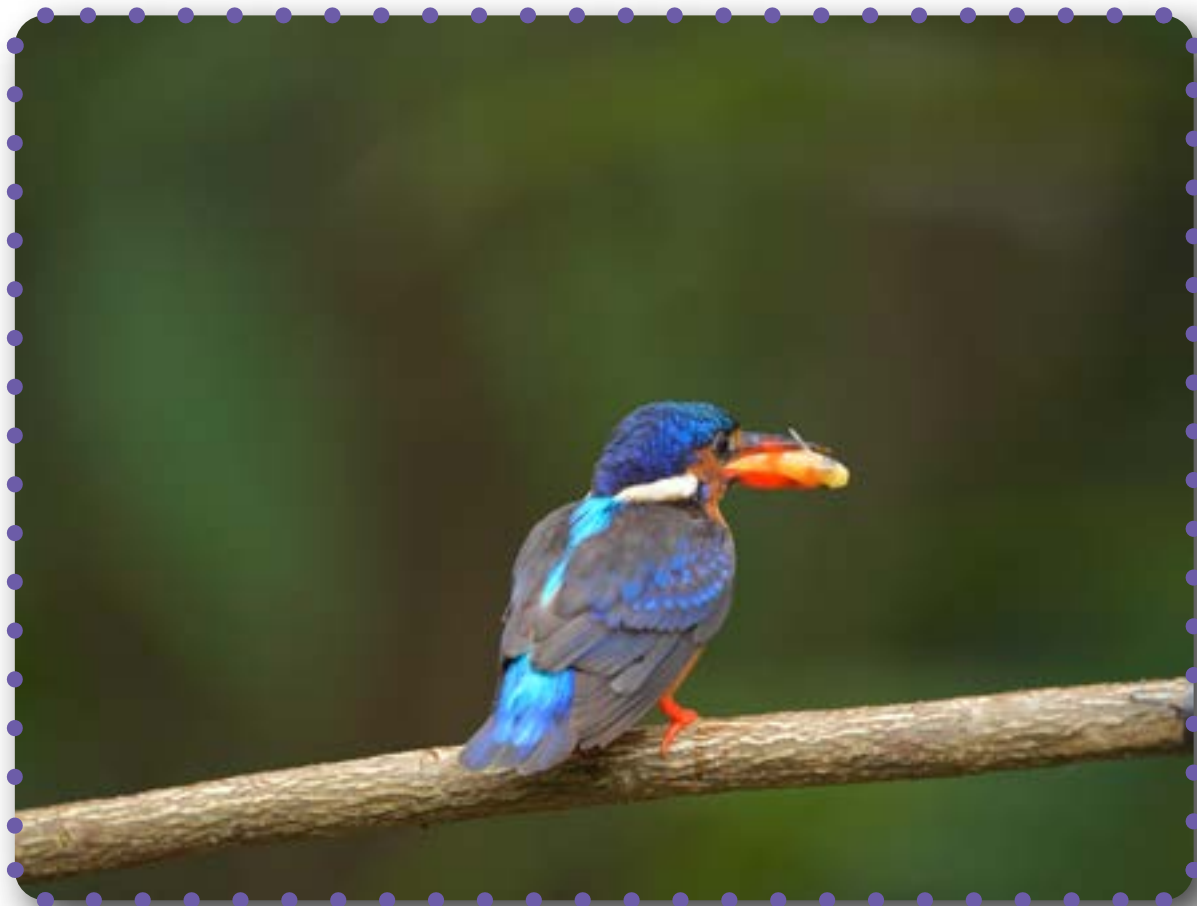
3 fonctions principales dont celle de nutrition.



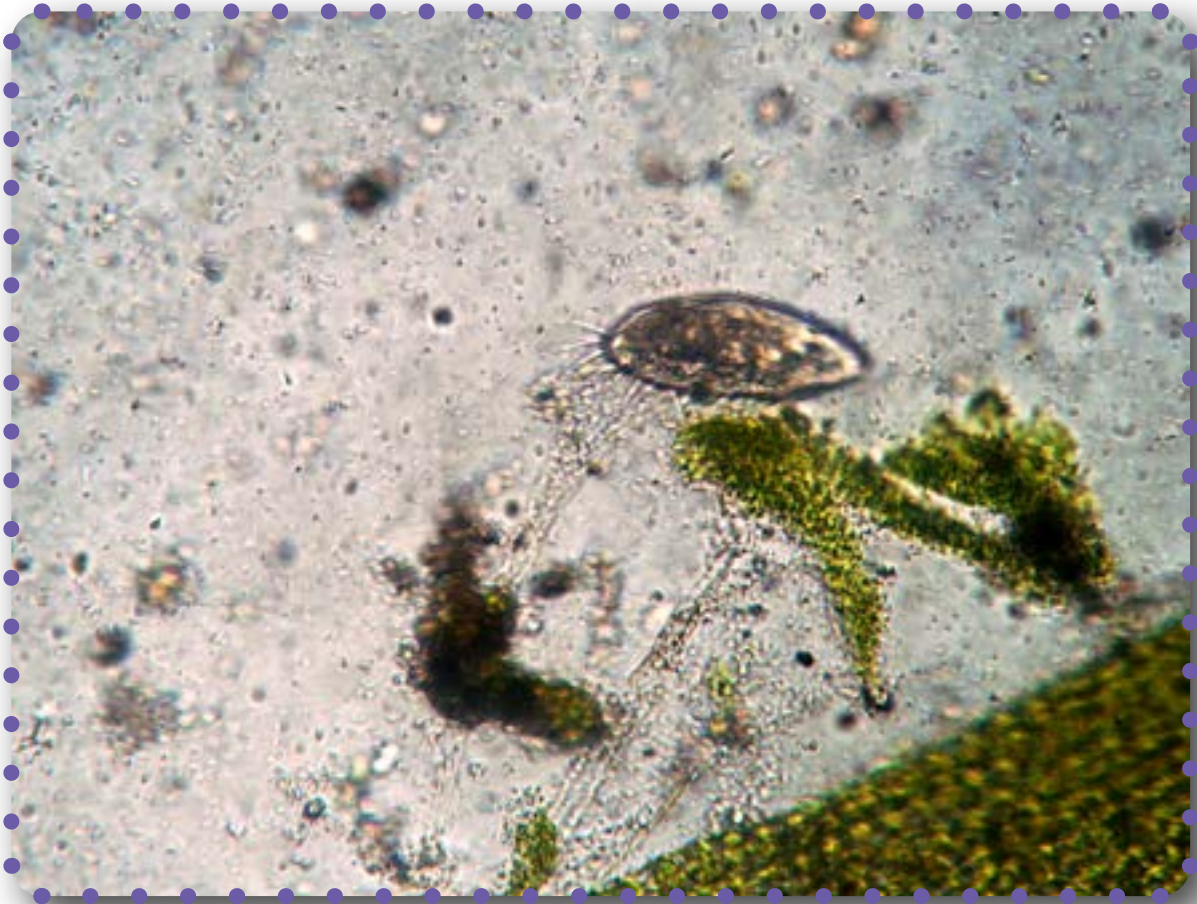
La photosynthèse pour les plantes.



Et les différents régimes alimentaires pour les animaux.



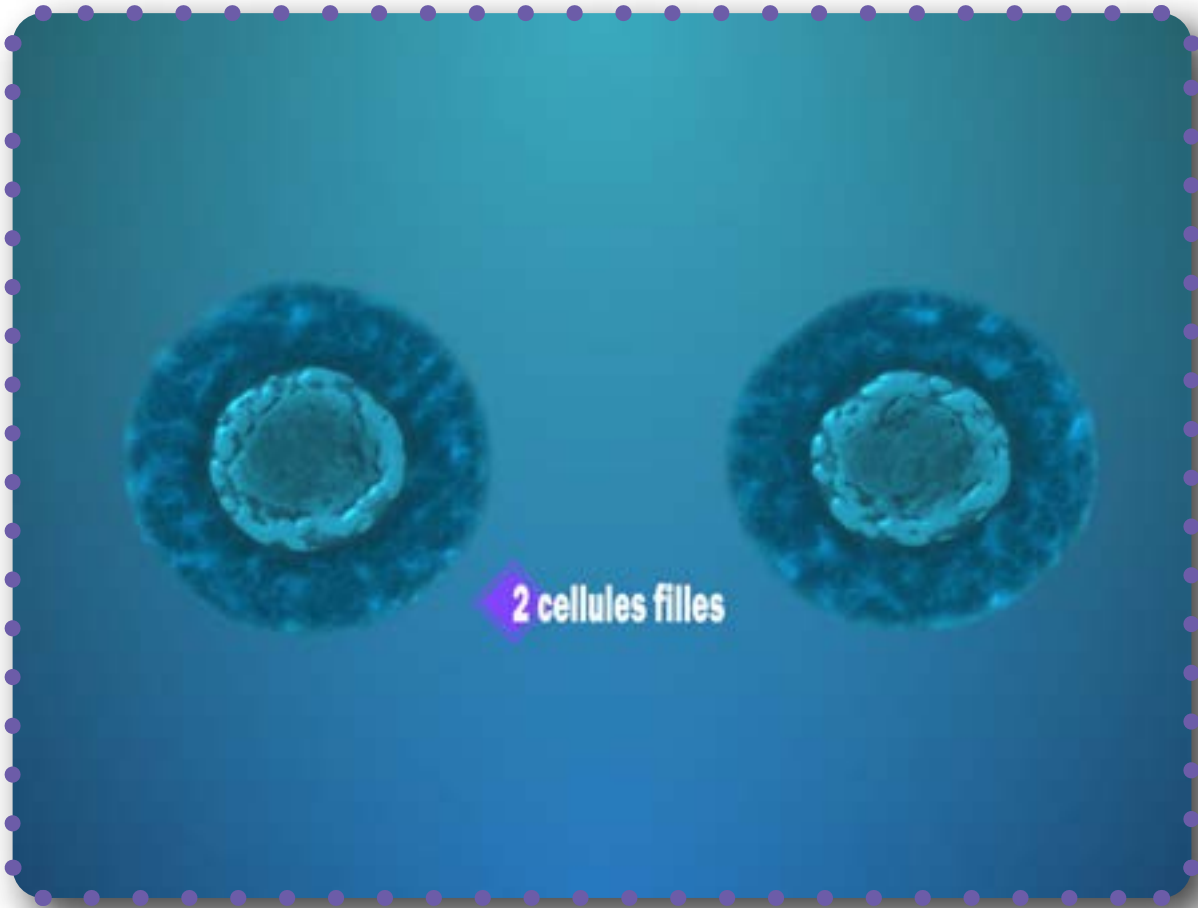
Les détritivores et la chaîne alimentaire.



Autre fonction vitale : la reproduction.



Reproduction asexuée.



Reproduction sexuée.



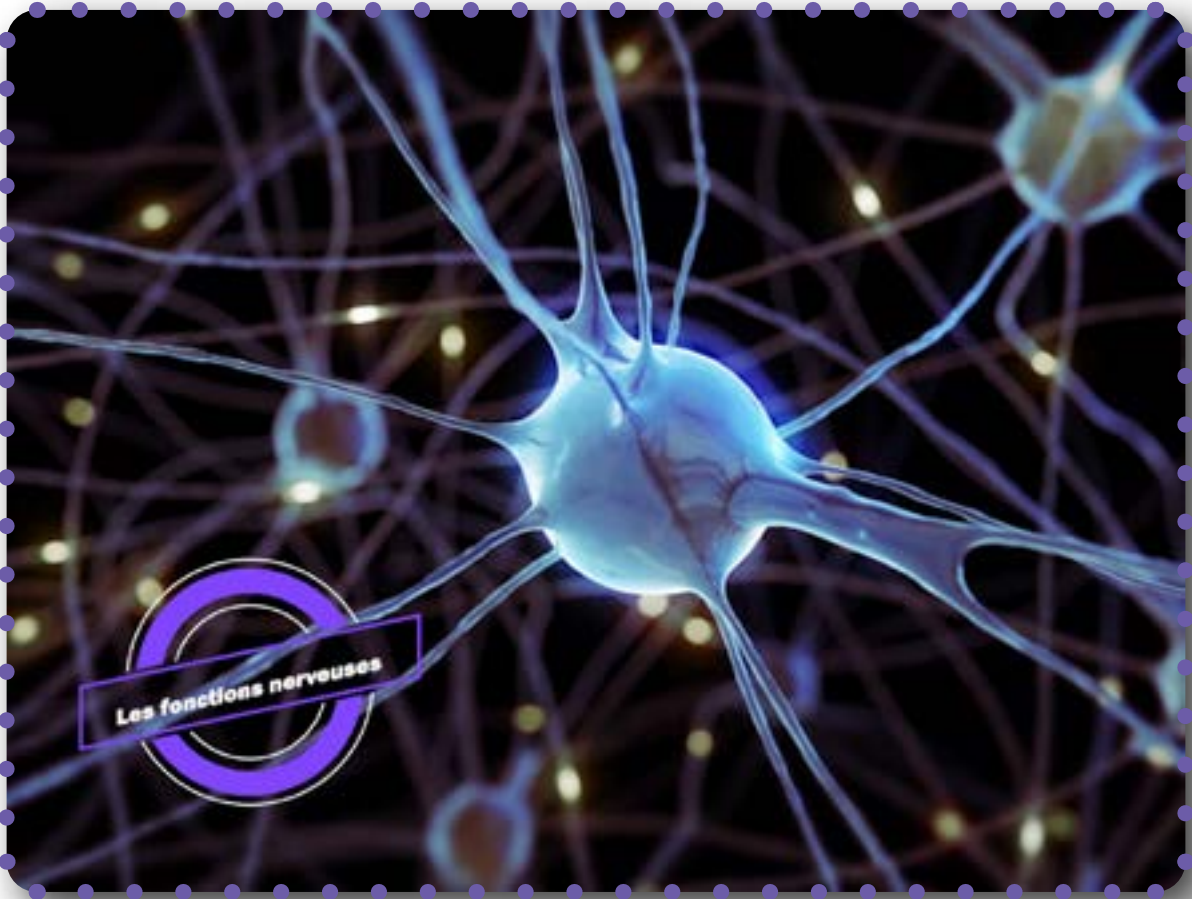
Dernière fonction vitale : la relation.



Capter l'information.



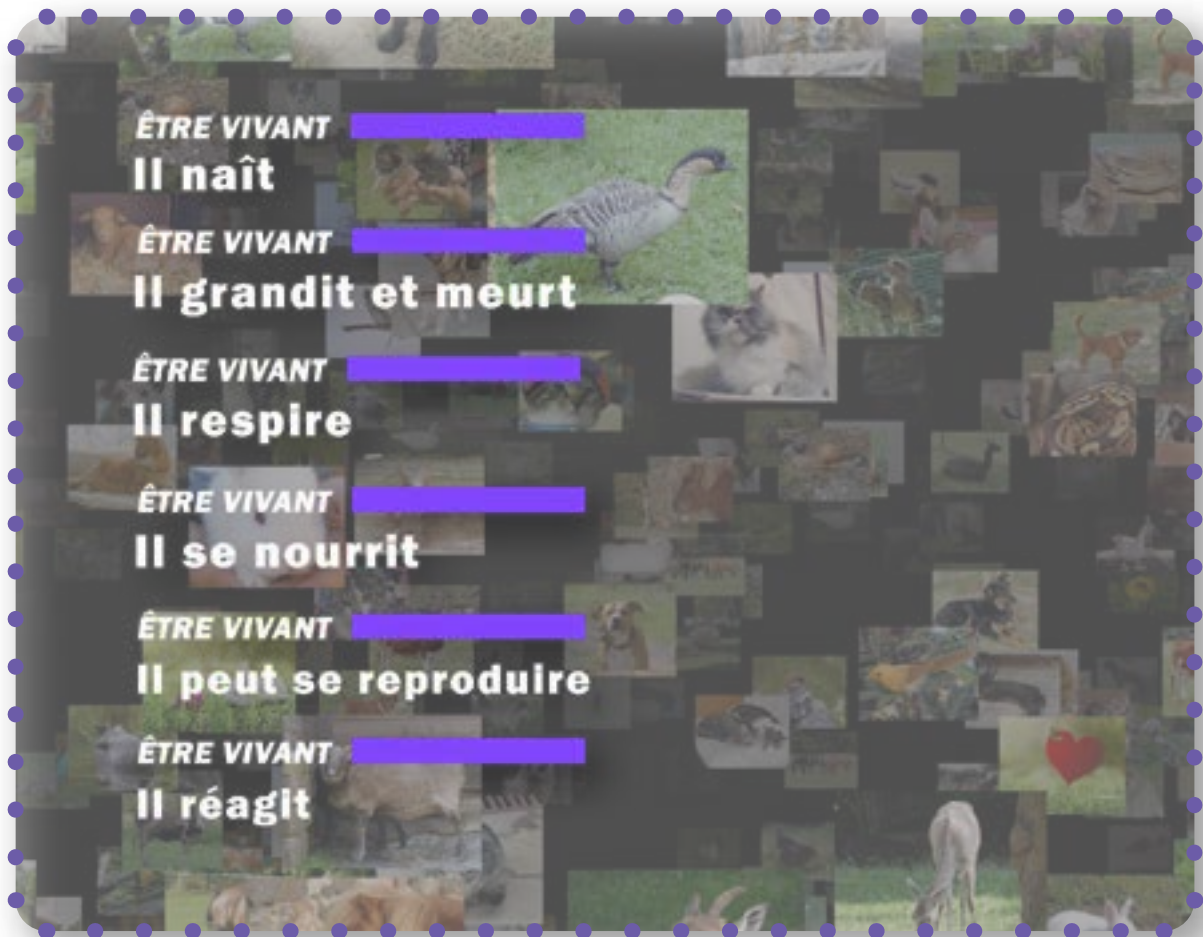
Analyser l'information.



Réagir à l'information.



Résumé des caractéristiques d'un être vivant.



Et un jeu récapitulatif des fonctions du vivant.



Après le fonctionnement, étudions les caractères des êtres vivants.



En commençant par celui qui est commun à tous : la cellule



Des êtres vivants unicellulaires

Un exemple, les canidés.

Les caractères communs des canidés



Des poils

Une colonne vertébrale

Des dents

Des membres élancés

Un museau allongé,
humide et nu

Des oreilles droites

5 doigts à la patte avant

Des griffes non rétractiles



La famille des canidés

Les critères d'êtres vivants de la même espèce.

Qu'est-ce-qu'une espèce ?



Chaque individu a les mêmes
caractères physiques



Les individus sont capables
de se reproduire entre eux

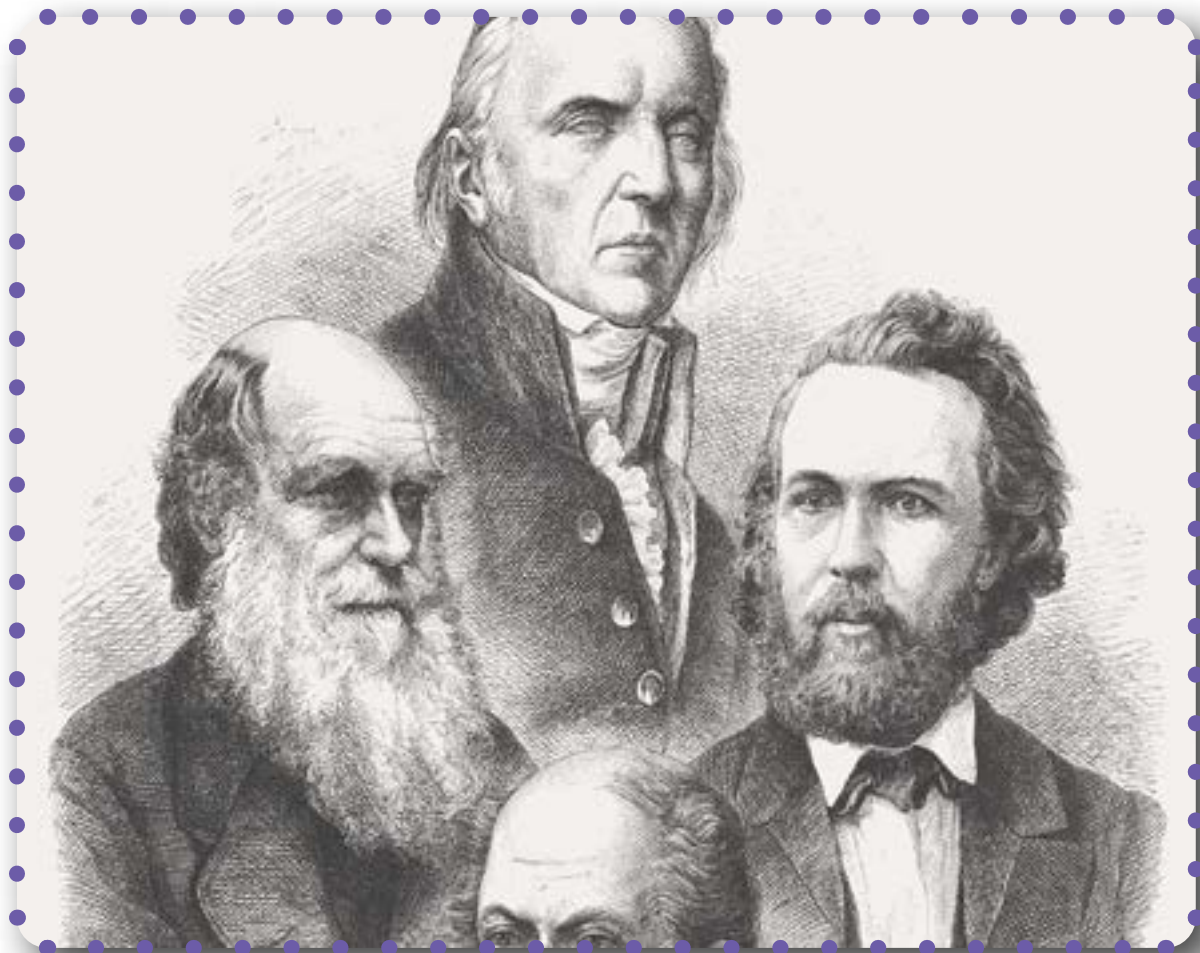


Leur descendance est viable
et peut se reproduire

Partir d'une espèce pour comprendre ce qu'est un règne.



D'où vient cette organisation des êtres vivants ?



Depuis Aristote à aujourd'hui, retraçons les progrès de la systématique.



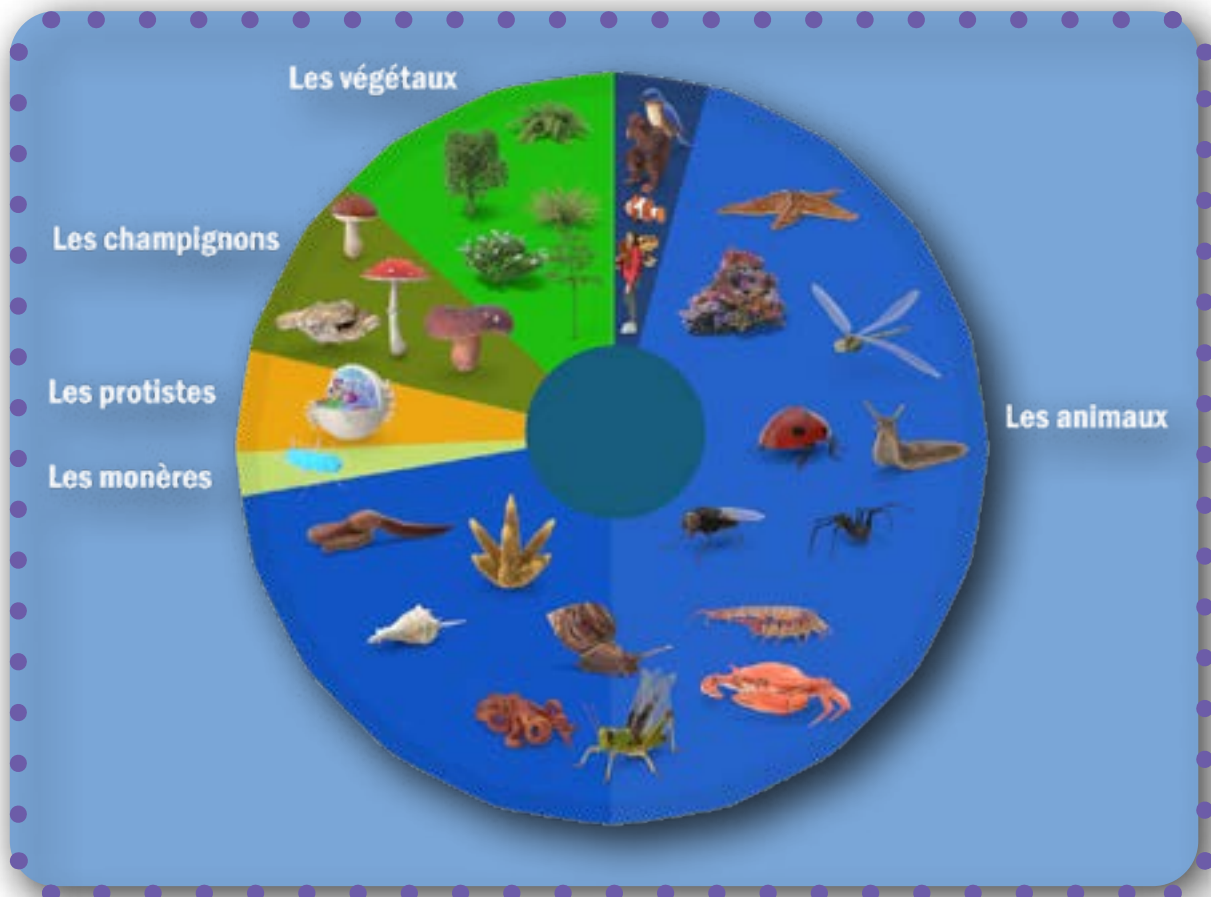
Déjà à l'Antiquité, la répartition en règne existait.



Les liens de parenté et les caractères permettent de répartir les êtres vivants.



Les espèces de vertébrés sont peu nombreuses.



C'est le moment de classer les êtres vivants.



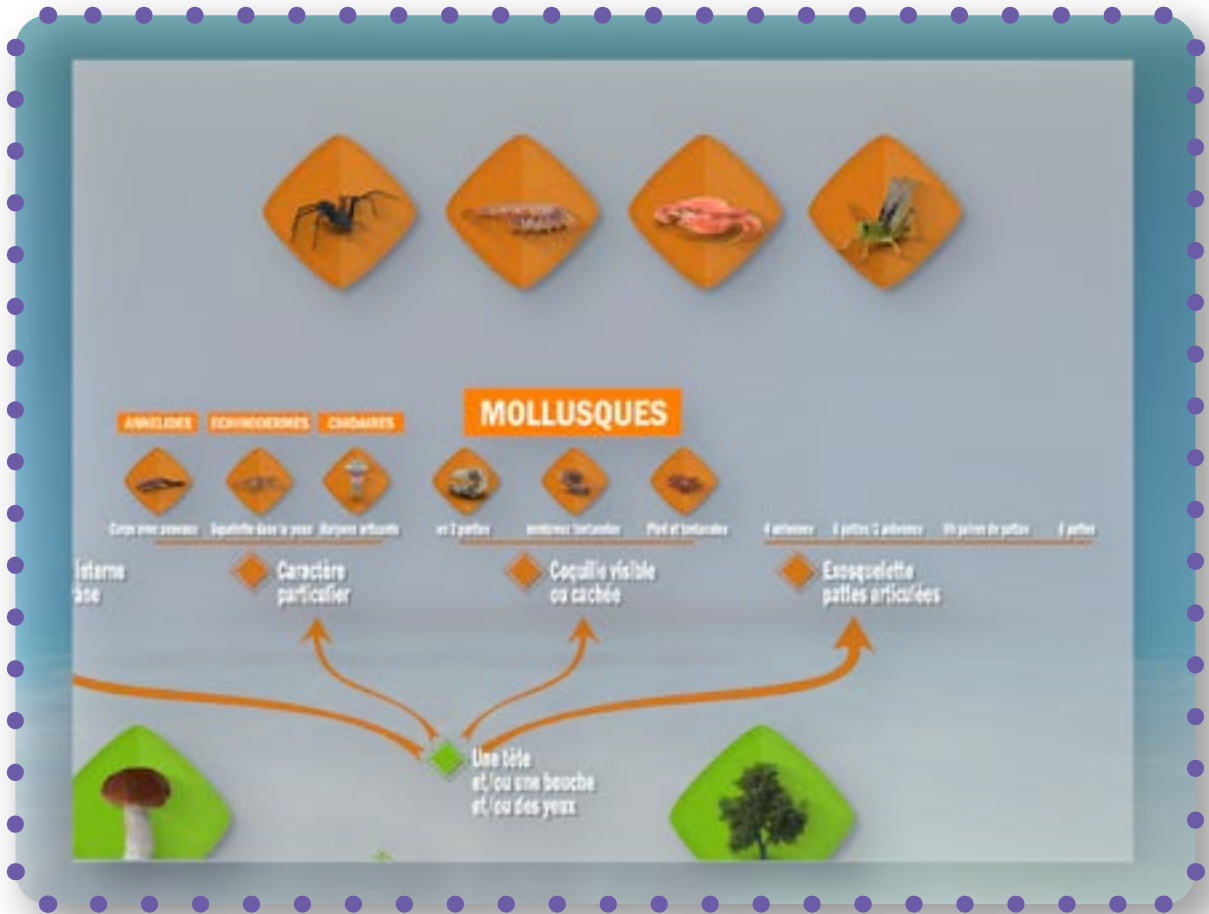
Tout d'abord en utilisant un tableau de caractères.

					
Un squelette interne	X	X			X
Un exosquelette				X	
Une coquille visible			X		
Des poils		X			X
Des plumes	X				
Une tête et/ou une bouche et/ou des yeux	X	X	X	X	X

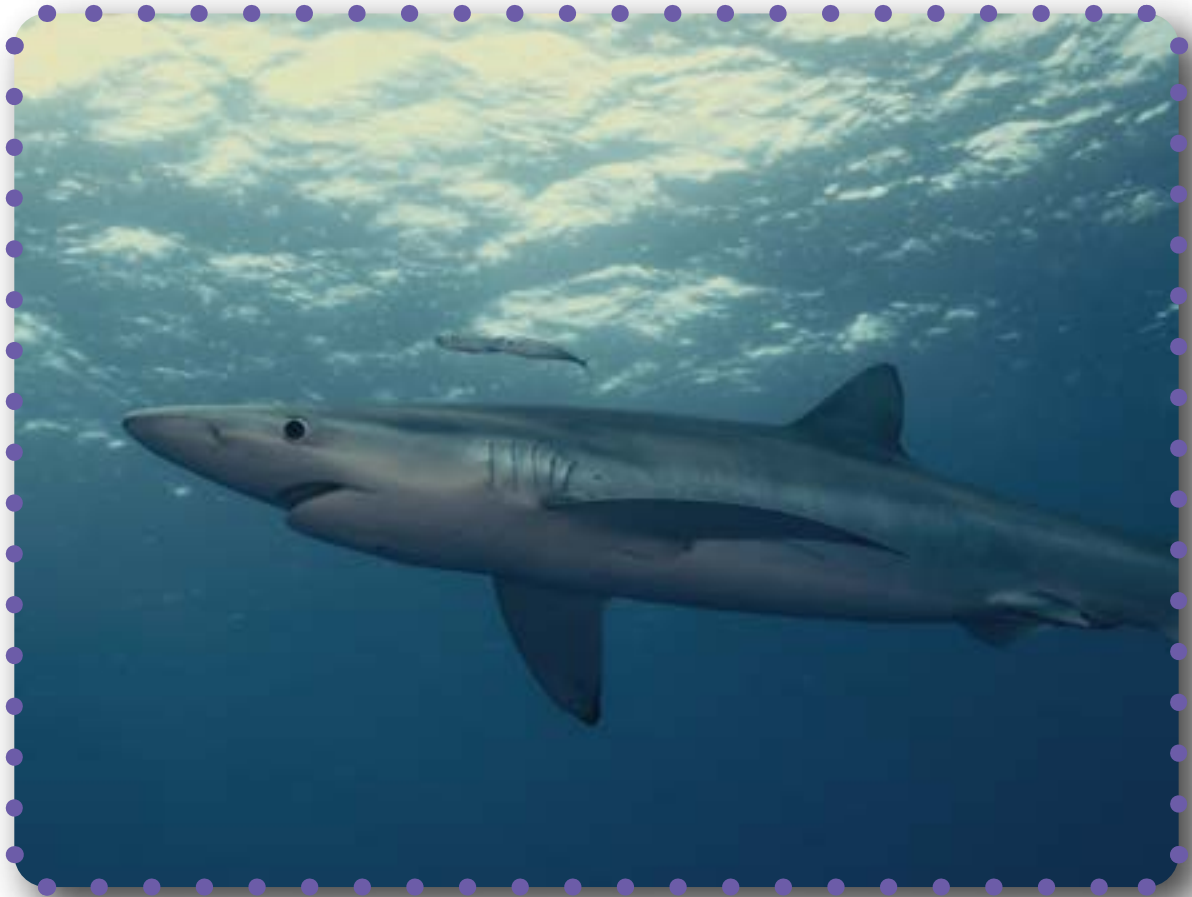
En observant les particularités de certains êtres vivants comme la bouche.



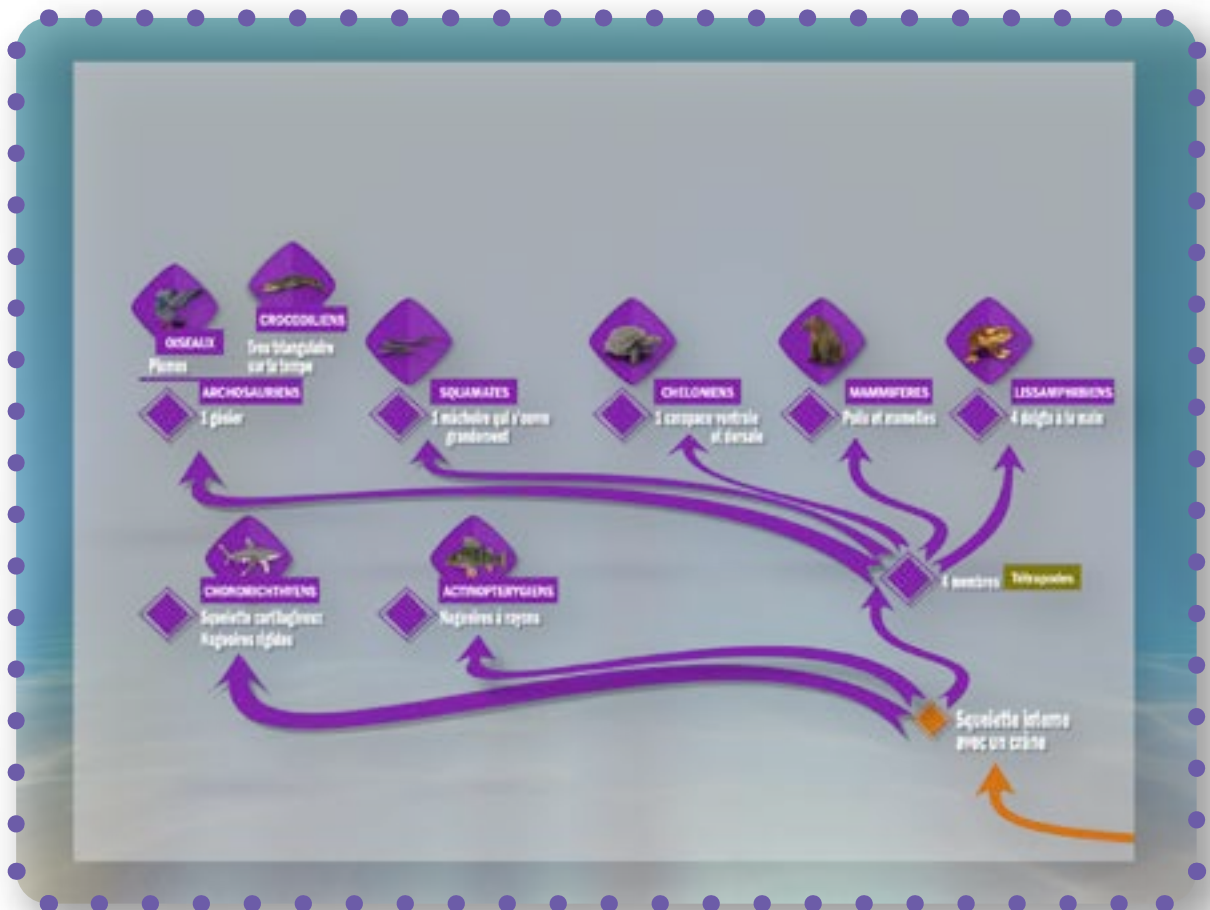
Enfin, en s'amusant à les mettre au bon endroit sur l'arbre de parenté.



Finissons par les vertébrés.



Et leur grande diversité.



Une autre méthode pour classer tous les animaux étudiés.



La biodiversité : indispensable à l'être humain.



La taxonomie et la systématique au service de l'Homme.



Comprendre pour mieux protéger.



Et mieux sauvegarder les espèces animales.



Dans leur grande diversité.

